

РАЗЪЕМЫ РП15 ПРОМЫШЛЕННОГО ПРИМЕНЕНИЯ ДЛЯ ТЕЛЕКОММУНИКАЦИОННЫХ СИСТЕМ

ЗАВОД АТЛАНТ
Разработка и производство электрических соединителей.

РП15 серия D-Sub

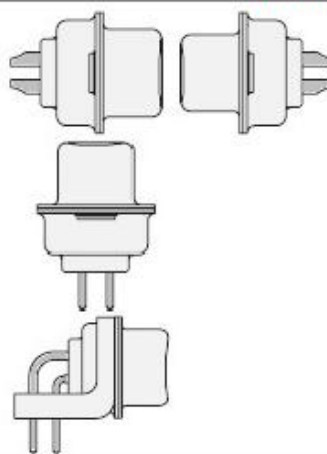
НАЗНАЧЕНИЕ

Разъемы (вилки, розетки) типа РП15, функциональные аналоги серии D-sub промышленного применения предназначены для передачи данных посредством последовательного интерфейса RS-232, параллельного интерфейса (IEEE 1284), управляющих, измерительных сигналов и подключения питания.

ТЕХНИЧЕСКИЕ ХАРАКТЕРИСТИКИ

Рабочий ток, А	5
Рабочее напряжение, В	400
Диапазон рабочих температур, °С	от минус 60 до +155

НОМЕНКЛАТУРА



Вилка, Розетка
объемного монтажа на провод
методом пайки

Вилка
для вертикального монтажа в
отв. платы

Вилка
для углового монтажа
в отв. платы



Покрытие
контактов:
А-золото
В-серебро

РП15-9(15)-Г(Ш)-А(В)-Н

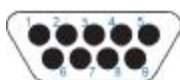
Кол-во
контактов:
9, 15

Покрытие
корпуса
Никель

Исполнение:
-гнездо
-штырь

РП15-9

РП15-15



* Метрический шаг контактов – 2,8 мм

Покрытие корпуса – Никель

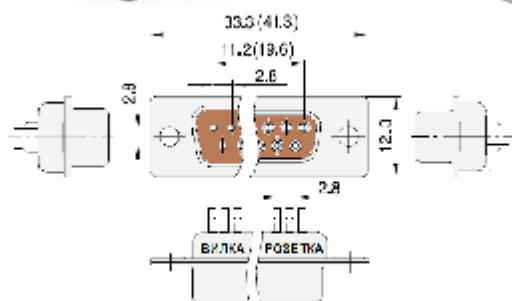
Розетка комплектуется металлическим кожухом по запросу потребителя

РП15-9(15)-ША(В)-Н

РП15-9(15)-ГА(В)-Н

РП15-9(15)-ШПА(В)-Н

РП15-9(15)-ШПУА(В)-Н



Вариант поставки соединителей

Вилка: поставка с фиксатором или без фиксатора

Розетка: поставка с кожухом или без кожуха



**СРОК
ПОСТАВКИ**
3...4 недели

ДОСТАВКА
Самовывоз
Почта России
Любая транспортная компания

СОПРОВОЖДЕНИЕ
сайт: заводатлант26.рф
3D модели
почта: market@zavodatlant.ru
тел/факс: +7 (86545) 2-44-75

РП15 серия D-Sub промышленного применения

РАЗЪЕМЫ РП15 ПРОМЫШЛЕННОГО ПРИМЕНЕНИЯ ДЛЯ ТЕЛЕКОММУНИКАЦИОННЫХ СИСТЕМ

ЗАВОД АТЛАНТ
Разработка и производство электрических соединителей.

комбинированные РП15 серия D-Sub НАЗНАЧЕНИЕ

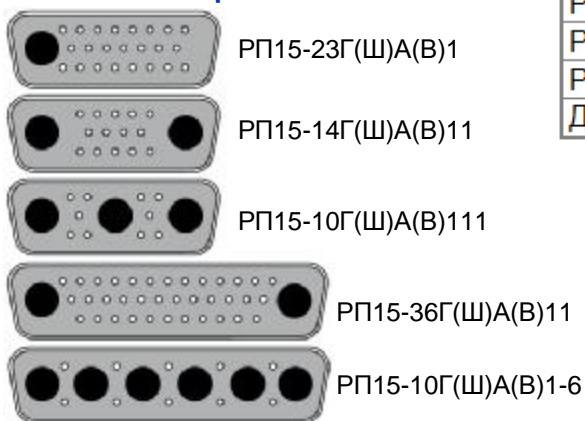


Комбинированные разъемы (вилки, розетки) типа РП15, функциональные аналоги серии D-sub промышленного применения, предназначены для передачи данных в радиочастотных трактах в диапазоне частот до 10 ГГц, управляющих, измерительных сигналов и подключения питания.

ТЕХНИЧЕСКИЕ ХАРАКТЕРИСТИКИ

Рабочий ток НЧ контакт, А	5
Рабочий ток Силовой контакт, А	30
Рабочее напряжение, В	400
Рабочая частота, РЧ контакт, ГГц	10
Диапазон рабочих температур, °С	от минус 60 до +155

Интерфейсы комбинированных РП15

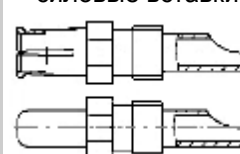


Извлекаемые вставки

50Ω 75Ω
радиочастотные вставки



30 А
силовые вставки



Условный номер
РЧ контакта
для интерфейса
РП15

Марка кабеля

1, 11, 111, 1-6	РК-50-1-11; РК-0-1-21
2, 22, 222, 2-6	РК-50-2-12; РК-50-2-22
3, 33, 333, 3-6	РК-50-2-11; РК-50-2-13 РК-50-2-14; РК-50-2-21
4, 44, 444, 4-6	РК-75-1-11; РК-75-1-21
5, 55, 555, 5-6	РК-75-2-11; РК-75-2-12 РК-75-2-21; РК-75-2-22

Силовой кабель
сечением 3,0...6,0 мм².
Способ монтажа -
пайка.

Покрытие
контактов:
А-золото
В-серебро

РП15-10(14,23,36)Г(Ш)А(В)3-6

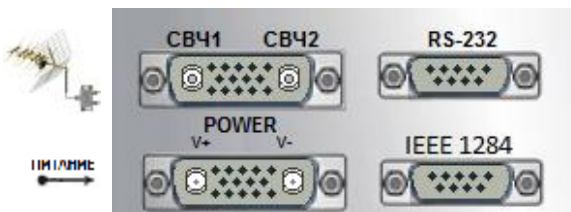
Кол-во НЧ
контактов:
10,14,23,36

Интерфейс,
марка
кабеля

Исполнение:
-гнездо
-штырь

* Метрический шаг НЧ контактов – 2,8 мм
Извлекаемые РЧ и Силовые вставки
Розетка комплектуется металлическим кожухом по запросу потребителя

Разъемы на панели прибора



Вариант поставки соединителей

Вилка: поставка с фиксатором
или без фиксатора

Розетка: поставка с
кожухом или без кожуха



**СРОК
ПОСТАВКИ**
3...4 недели

ДОСТАВКА
Самовывоз
Почта России
Любая транспортная компания

СОПРОВОЖДЕНИЕ
сайт: заводатлант26.рф
3D модели
почта: market@zavodatlant.ru
тел/факс: +7 (86545) 2-44-75

РАЗЪЕМЫ РП15 ПРОМЫШЛЕННОГО ПРИМЕНЕНИЯ ДЛЯ ТЕЛЕКОММУНИКАЦИОННЫХ СИСТЕМ

ЗАВОД АТЛАНТ
Разработка и производство электрических соединителей.

герметичный РП15 серия D-Sub НАЗНАЧЕНИЕ



Герметичный разъем - Вилка РП15, функциональный аналог серии D-sub промышленного применения, предназначен для передачи данных посредством последовательного интерфейса RS-232, параллельного интерфейса (IEEE 1284), управляющих, измерительных сигналов и подключения питания в жестких условиях эксплуатации в промышленных объектах.

Особенности применения герметичной вилки РП15

Герметичная вилка типа РП15-9Ш-Г сочленяется с негерметичной Розеткой РП15-9ГА(В);

Сочленение соединителей врубное с резьбовой фиксацией;

Покрытие корпуса соединителя – Никель;

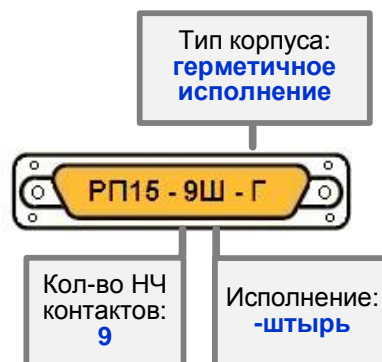
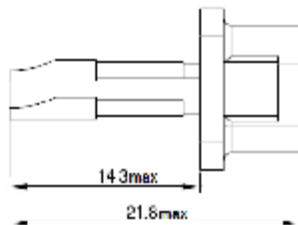
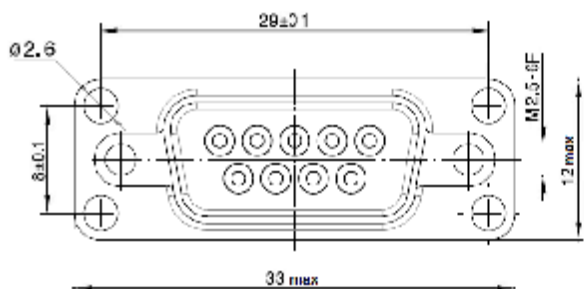
Покрытие контактов – Никель;

ТЕХНИЧЕСКИЕ ХАРАКТЕРИСТИКИ

Рабочий ток, А	5
Рабочее напряжение, В	400
Диапазон рабочих температур, °С	от минус 60 до +200
Утечка воздуха при перепаде давления до 1,5 кг/см ³	не допускается

*** Герметичность обеспечивается спаем стекла с металлом
Вилка предназначена для внутреннего монтажа в климатическом исполнении УХЛ**

Габаритные и присоединительные размеры герметичной вилки РП15, мм.

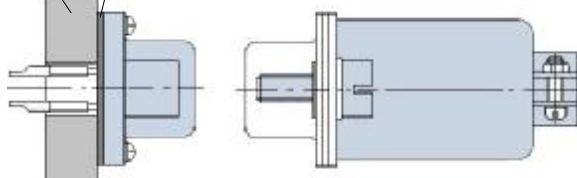


*** Метрический шаг НЧ контактов – 2,8 мм
Розетка комплектуется металлическим кожухом по запросу потребителя**

Применение герметичной вилки РП15

Стенка прибора:
- толщина до 8 мм.

Уплотнительная прокладка



Герметичная вилка типа РП15-9Ш-Г обеспечивает подключение датчиков, измерительной аппаратуры и управляющих механизмов.



СРОК ПОСТАВКИ
II квартал 2022г.
3...4 недели



ДОСТАВКА
Самовывоз
Почта России
Любая транспортная компания



СОПРОВОЖДЕНИЕ
сайт: заводатлант26.рф
3D модели
почта: market@zavodatlant.ru
тел/факс: +7 (86545) 2-44-75